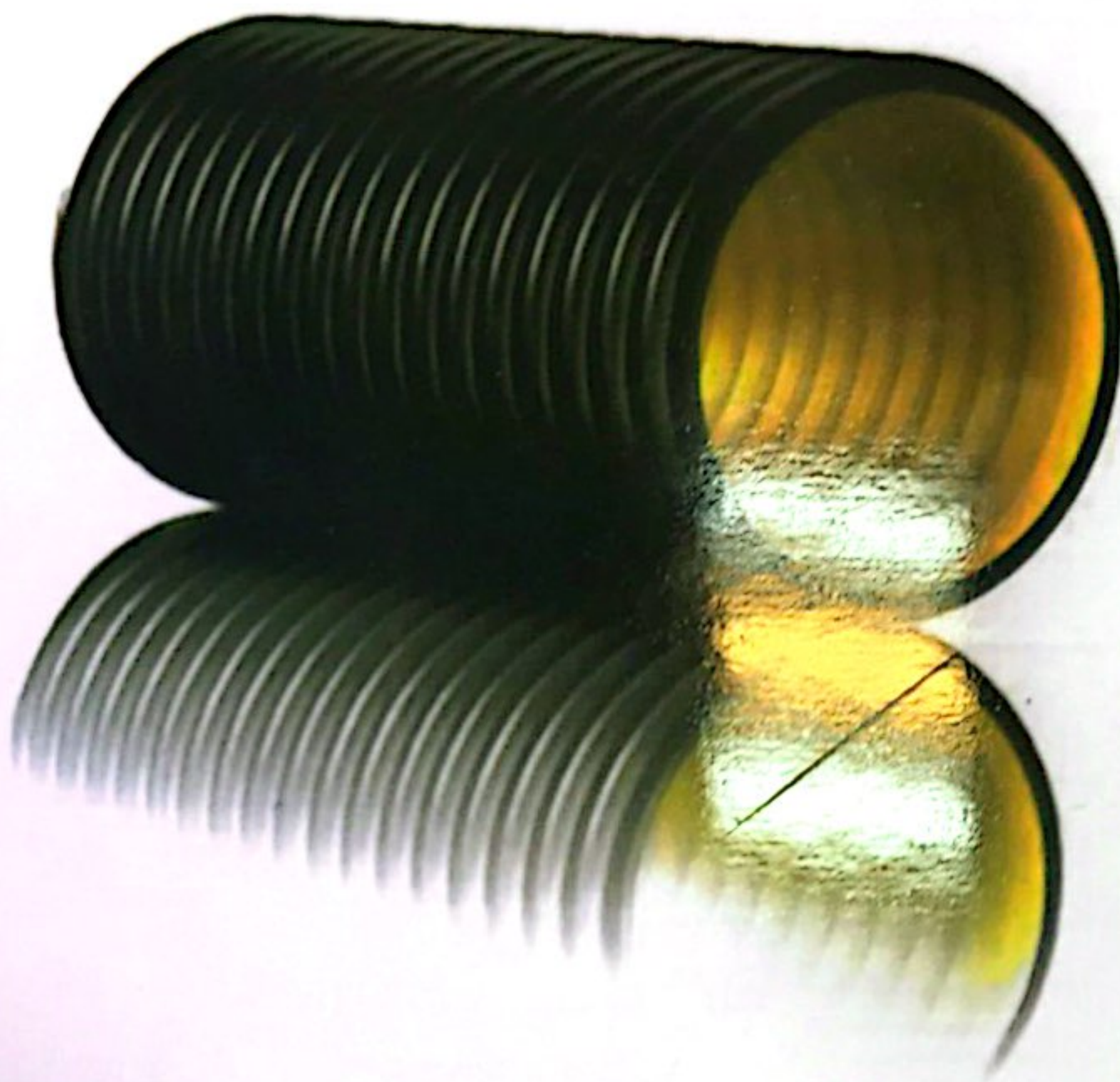


GHADIR LOULEH CO.

شرکت تولیدی

قدیر لوله پاسارگاد



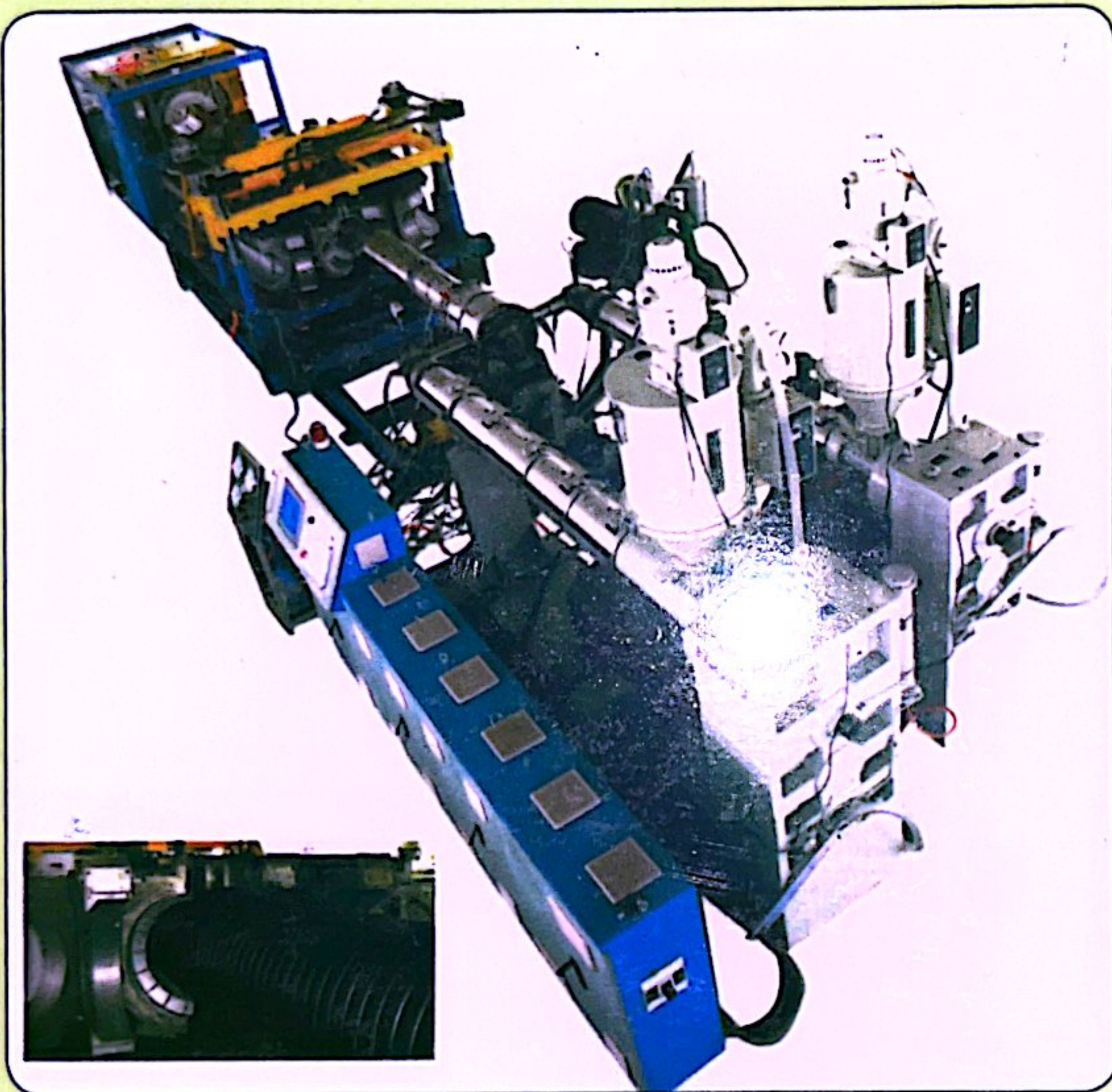
تولیدکننده لوله‌های پلی اتیلن دوجداره کروگیت و اسپیرال

جهت شبکه‌های فاضلاب شهری و صنعتی

از قطر ۲۰۰ الی ۲۰۰۰ میلیمتر با سختی SN8 یا ۳۱/۵ کیلو نیوتن در هر متر مربع

شرکت قدیر لوله

شرکت تولیدی، بازرگانی قدیر لوله پاسارگاد با پشتوانه چندین سال تجربه مدیران آن در زمینه تولید لوله‌های دوجداره کروگیت و اسپیرال و با بهره‌گیری از جدیدترین تکنولوژی‌های روز دنیا، در شهرک صنعتی گرمسار در اوایل سال ۹۱ راه‌اندازی و شروع به کار نمود. لذا با بهره‌گیری از دانش روز و مساعدت مشتریان گرامی در صدد پیشرفت و نوآوری هر چه بیشتر می‌باشیم. شعار شرکت ما مشتری مداری بوده و اهداف و برنامه‌های خود را بر این اساس تدوین نموده‌ایم.



تولیدات شرکت

الف: لوله‌های دوجداره فاضلابی (کروگیت)

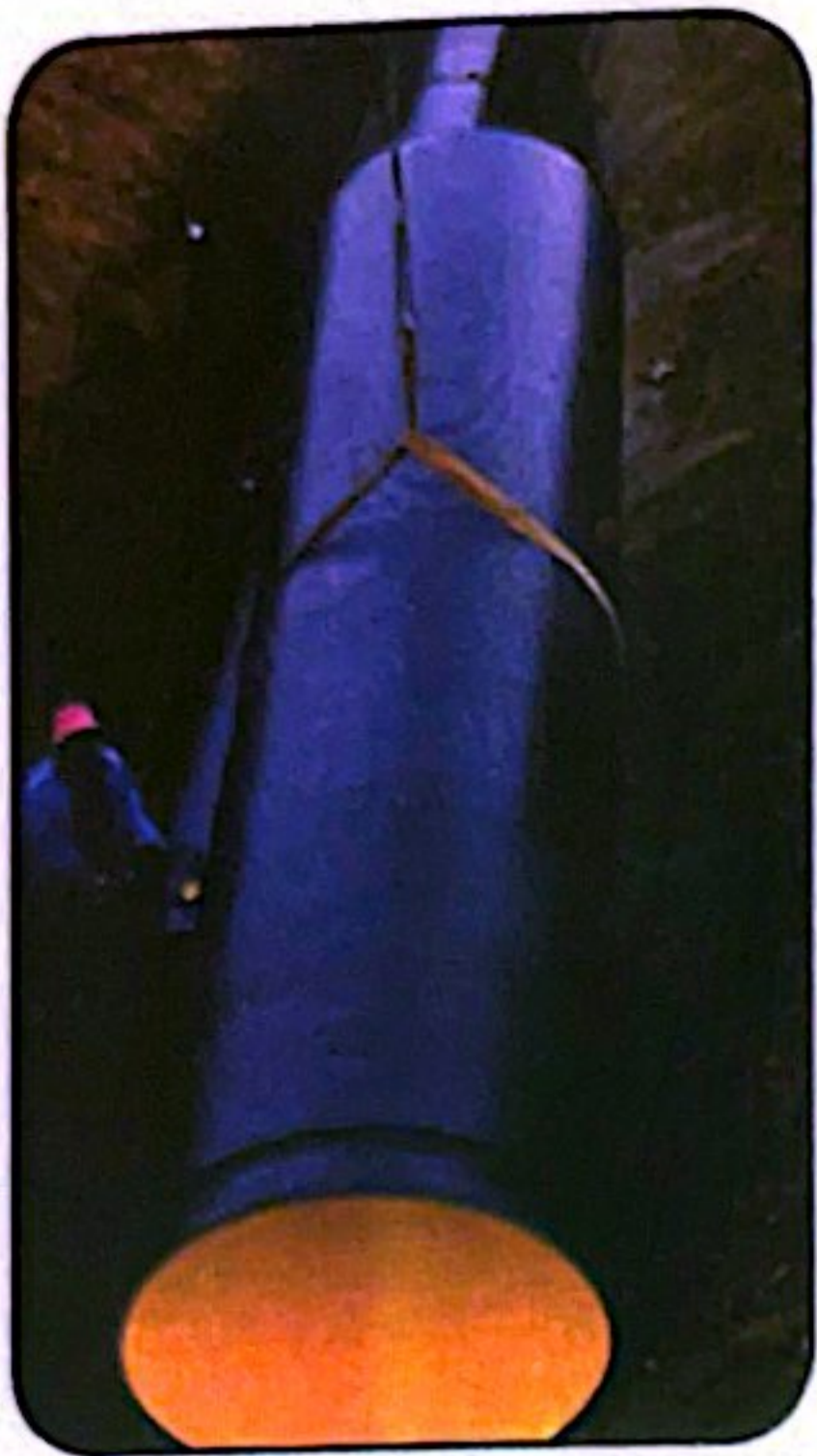
لوله‌های پلی اتیلن دوجداره با یک جداره داخلی صاف و یک جداره خارجی شیاردار که دارای طراحی خاص بوده و براساس این طراحی دارای استحکام و تحمل فشار در مقابل بارهای خارجی ناشی از ترافیک و وزن خاک و... می‌گردد یکی از تولیدات شرکت بوده و این لوله‌ها به دلیل انعطاف پذیری و شکل پروفیل جداره خارجی تا ۷/۵ درصد اجازه تغییر شکل را دارا می‌باشند. لوله‌های دوجداره تولیدی شرکت در اقطار

۲۰۰ - ۲۵۰ - ۳۱۵ - ۴۰۰ - ۵۰۰ - ۶۰۰ - ۷۰۰ - ۸۰۰ - ۱۰۰۰ در شرکت براساس استاندارد DIN16961 و ISIRI 9116 به صورت کوپلر سرخود و جدا تولید می‌گردند.



ب : لوله‌های اسپیرال پلی اتیلن :

با عنایت به میزان حجم سرمایه‌گذاری بالا برای تولید لوله‌های دوجداره با قطر بیش از ۱۰۰۰ میلی‌متر، معمولاً لوله‌های دوجداره، مورد نیاز با اقطار بالا برای شبکه‌های فاضلاب شهری با استفاده از تکنولوژی اسپیرال تولید می‌گردند. این نوع لوله‌ها در اقطار ۸۰۰ - ۹۰۰ - ۱۰۰۰ - ۱۲۰۰ - ۱۴۰۰ - ۱۶۰۰ و ۲۰۰۰ میلی‌متر در شرکت براساس استاندارد تعریف شده تولید می‌گردد. در تولید این نوع لوله‌ها سعی شده است که استحکام و وزن پایین با طراحی پروفیل مناسب برای لوله در اولویت قرار گیرد.



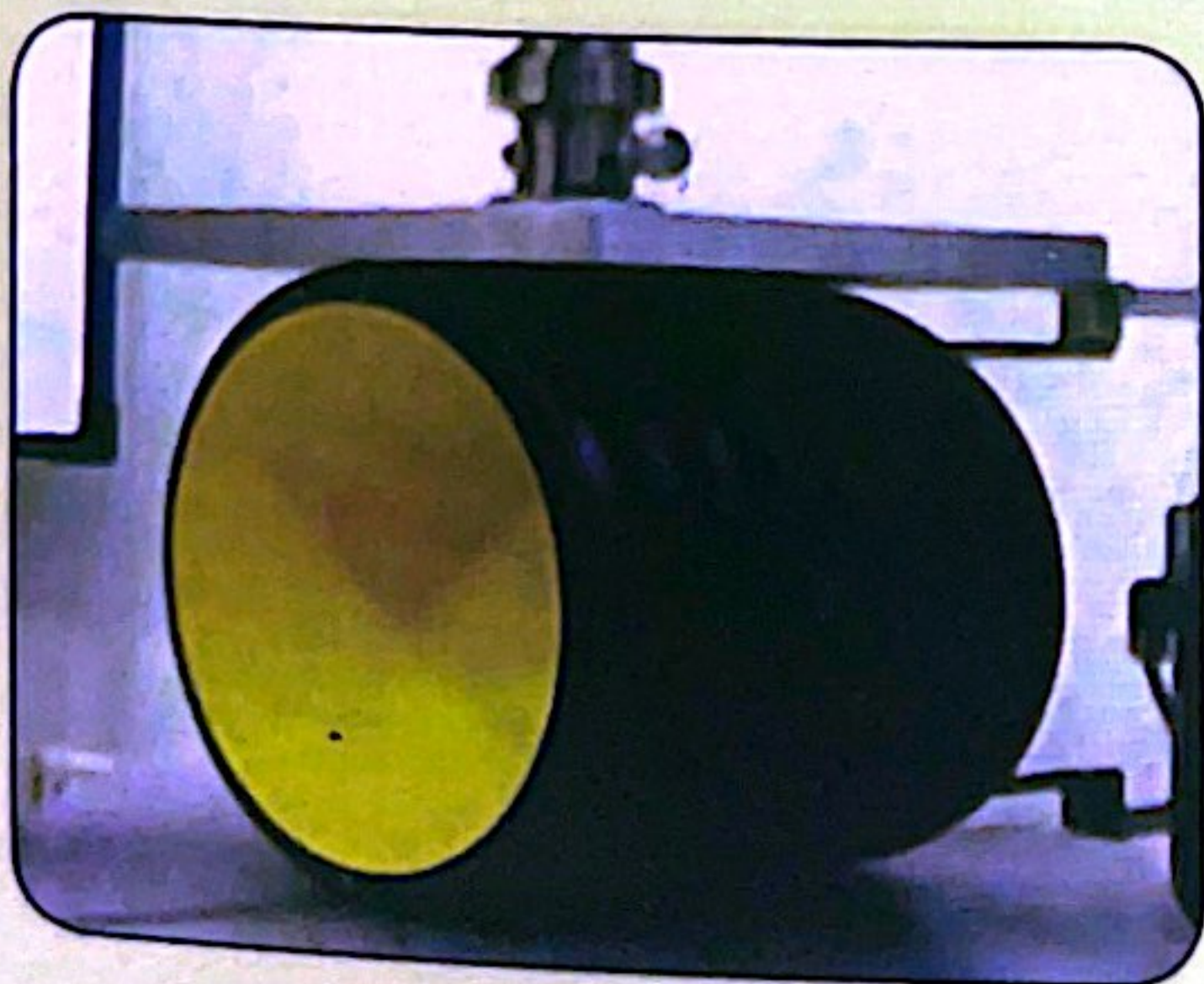
مزایای استفاده از لوله‌های دوجداره پلی اتیلن اسپیرال و کروکیت

- طول عمر طولانی
- انعطاف‌پذیری و قابلیت تحمل خمش
- وزن کمتر در مقایسه با لوله‌های دیگر
- رسوب‌ناپذیری به دلیل صیقلی بودن سطح داخلی لوله.
- مقاوم تا دمای ۵۰ درجه سانتیگراد و نامحلول بودن در برابر تمامی حلال‌های آلی.
- مقاوم در مقابل اشعه ماوراء بنفش آفتاب به دلیل استفاده از مواد آنتی یووی.
- نصب آسان و سریع.
- تحمل‌پذیری خوب در مقابل بارهای خارجی.
- حمل و نقل آسان.



کنترل کیفیت

لوله‌های تولیدی در شرکت از دو جنبه مورد بازرسی و کنترل قرار می‌گیرند در مرحله اول لوله تولیدی توسط مسئول کنترل کیفیت از لحاظ طول، قطر، شکل پروفیل، زبری داخل لوله، وزن هر متر لوله و... مورد بازرسی ظاهری قرار می‌گیرد. سپس برای بررسی بیشتر به واحد آزمایشگاه، کنترل کیفیت ارسال می‌گردد که تست‌های مورد نیاز از جمله، شاخص جریان مذاب (مواد اولیه)، مقاومت حلقوی بلندمدت و کوتاه مدت، انعطاف‌پذیری، اندازه‌گیری دوده، پراکنش دوده، بازگشت حرارتی و... بر روی لوله انجام می‌شود که پس از تایید موارد فوق‌الذکر در خصوص ادامه تولید لوله براساس استاندارد اقدام به عمل می‌آید.



نحوه اتصال لوله‌های کروگیت و اسپیرال

- الف - لوله‌های دوجداره (کروگیت)
- ۳- روغن کاری
- ۴- اتصال لوله
- ۵- نحوه اتصال و ضربه زدن

لوله‌های تولیدی شرکت اکثراً به صورت کوپلر سرخود بوده لذا اتصال لوله تنها از یک سمت انجام می‌گیرد. البته قابل ذکر است در صورتیکه نیاز به لوله کوپلر جدا باشد. امکان تولید لوله بدون کوپلر و ارائه یک کوپلر جدا میسر می‌باشد. مراحل نصب و اتصال دو لوله به یکدیگر به شرح ذیل می‌باشد:

- ۱- تمیز کردن سطوح لوله و کوپل

۲- نصب واشر لاستیکی



نکات مهم :

- واشر لاستیکی در حلقه اول یا دوم لوله بایستی قرار گیرد.
- نصب لوله‌ها بایستی از سمت لوله به کوپلر صورت گیرد.
- در جاگذاری لوله بایستی توجه شود که واشر دفرمه نشود.
- برای جلوگیری از حرکت لوله در حین برقراری اتصال بایستی برای تثبیت لوله اقدامات لازم انجام گیرد.

ب - اتصال لوله‌های اسپیرال:

در اتصال لوله‌های اسپیرال از سه شیوه شرینگ، جوش اکستروژنی و کوپلر مناسب یا کمر بند استفاده می‌شود. ولی متداول ترین روش در سایزهای بزرگ استفاده از جوش اکستروژنی می‌باشد اما در شرکت در خصوص استفاده از کوپلر سرخود نیز کارهایی در حال انجام بوده که در آینده نزدیک سعی خواهد شد که لوله‌های سایز بزرگ به صورت کوپلر سرخود یا بار روش اتصال آسان‌تر تولید شود.



ترانشه لوله‌های دوجداره

است. البته عرض ترانشه می‌تواند برحسب نوع مصالح خاکریز و روش تراکم تغییر می‌یابد.

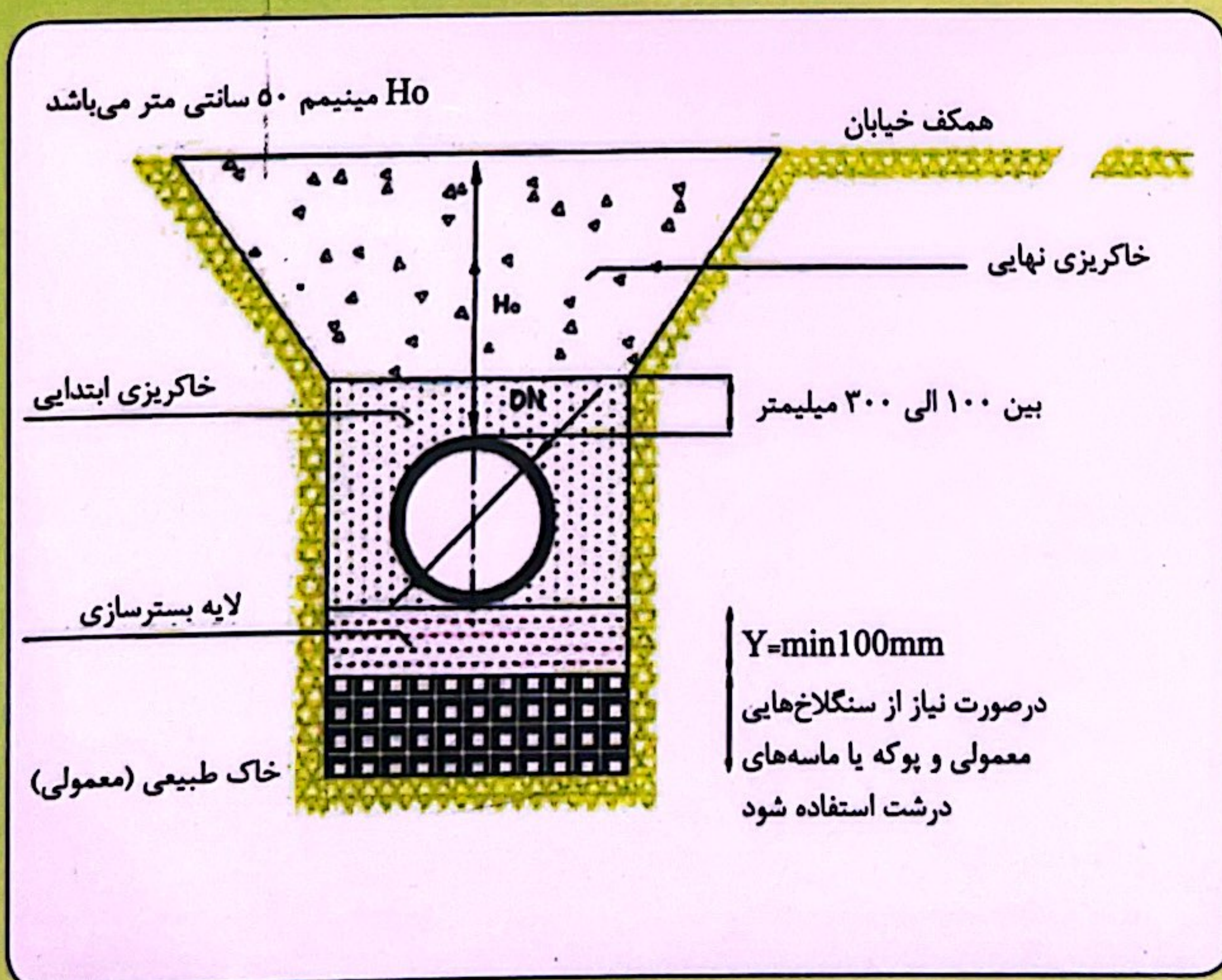


در نصب لوله‌های دوجداره و اسپیرال عرض ترانشه لوله بایستی در حدی باشد که بتوان تراکم‌سازی و خاکریزی در دو طرف لوله به راحتی انجام گیرد. عرض متداول برای لوله‌های به قطر ۲۵۰ الی ۶۰۰ میلی‌متر دو برابر قطر خارجی و لوله‌های ۷۰۰ الی ۹۰۰ میلی‌متر معمولاً مساوی قطر خارجی به اضافه ۰/۶ متر و برای لوله‌های بالای ۱۰۰۰ میلی‌متر عرض ترانشه مساوی قطر خارجی به اضافه یک متر

برای مواقعی که دو یا بیشتر لوله کروکیت در کنار هم قرار می‌گیرد فاصله بین لوله‌ها براساس جدول ذیل تعیین می‌گردد.

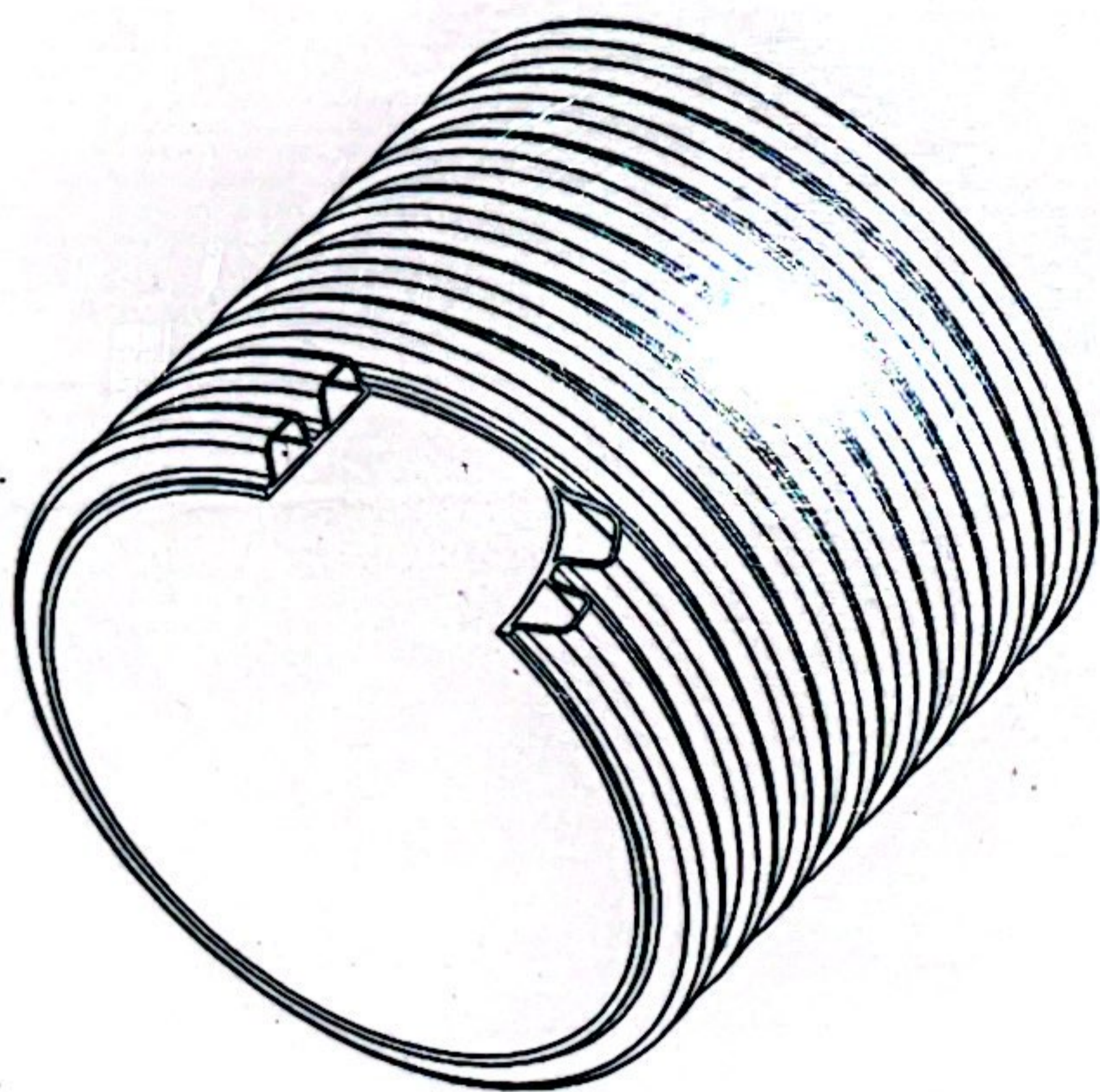
کمترین فاصله بین لوله‌ها (میلی)	بیشترین فاصله بین لوله‌ها (میلی متر)
۳۰۰	< ۶۰۰
۱/۲ قطر	۶۰۰ - ۱۸۰۰
۹۰۰	> ۱۸۰۰

شکل ذیل نحوه نصب لوله و طراحی را به نمایش گذاشته است.



**To Be The Best
with Honesty and Credit**

کیفیت مایه بقاء است و مشتری ضامن بقاء شرکت است
لذا ما در حفظ هر دو نهایت تلاش خود را به عمل خواهیم آورد

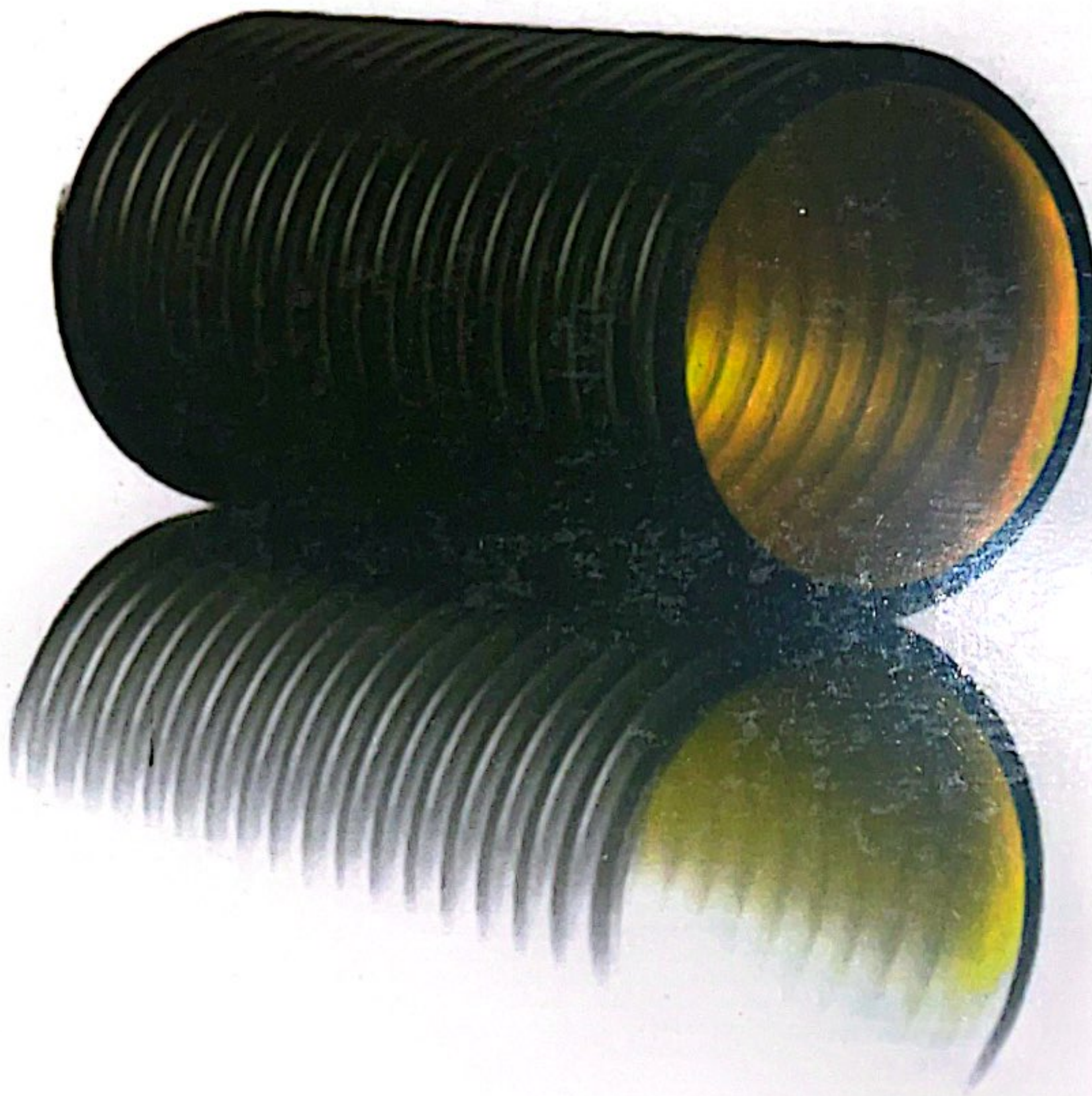


تهران میدان جمهوری - بزرگراه نواب - ساختمان شهاب یک - واحد ۱۵۷
تلفن: ۹-۶۶۳۸۱۴۳۷ فاکس: ۶۶۳۸۱۴۳۶
موبایل: ۰۹۱۲۵۳۹۲۵۷۶۰-۹۱۲۱۹۷۰۶۵۵
ایمیل: ghadirpipe@yahoo.com
کارخانه: گرمسار شهرک صنعتی گرمسار
تلفن: ۹-۴۲۹۴۲۱۷-۰۲۲۳

GHADIR LOULEH CO.

شرکت تولیدی

قدیر لوله پاسارگاد



تولیدکننده لوله‌های پلی اتیلن دوجداره کروگیت و اسپیرال

جهت شبکه‌های فاضلاب شهری و صنعتی

از قطر ۲۰۰ الی ۲۰۰۰ میلیمتر با سختی SN8 یا ۳۱/۵ کیلونیوتن در هر متر مربع